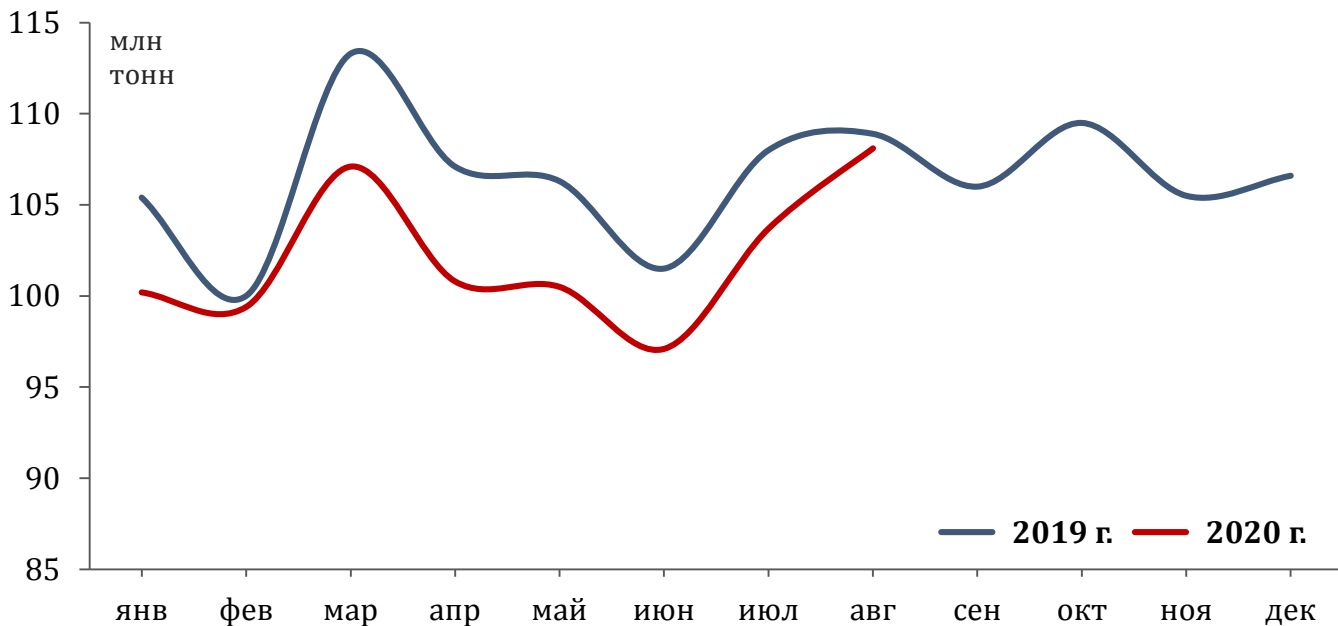


108,1 млн т | **-0,8%** к августу 2019 г.
 погружено в августе 2020 г.

0,8 млрд т | **-4,0%** к январю-августу 2019 г.
 погружено в январе-августе 2020 г.

1,8 млн ед.
 погружено вагонов* в августе 2020 г.

Все грузы

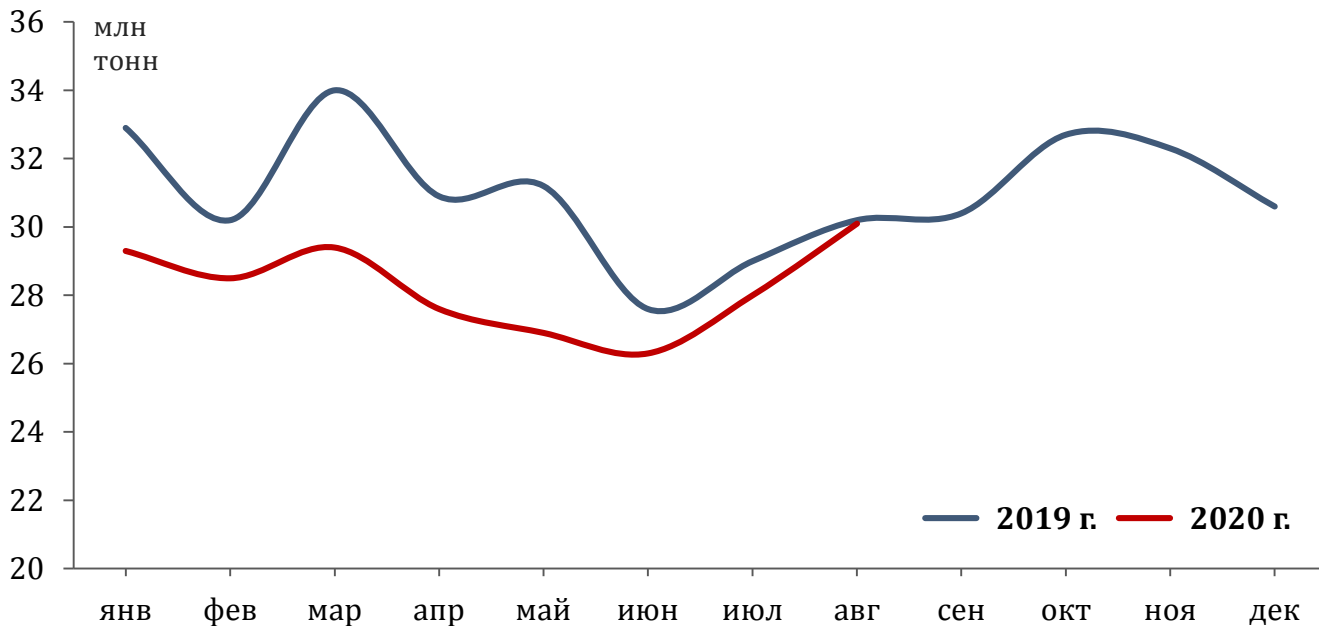


30,1 млн т | **-0,3%** к августу 2019 г.
 погружено в августе 2020 г.

226,1 млн т | **-8,1%** к январю-августу 2019 г.
 погружено в январе-августе 2020 г.

426,0 тыс. ед.
 погружено вагонов* в августе 2020 г.

Каменный уголь

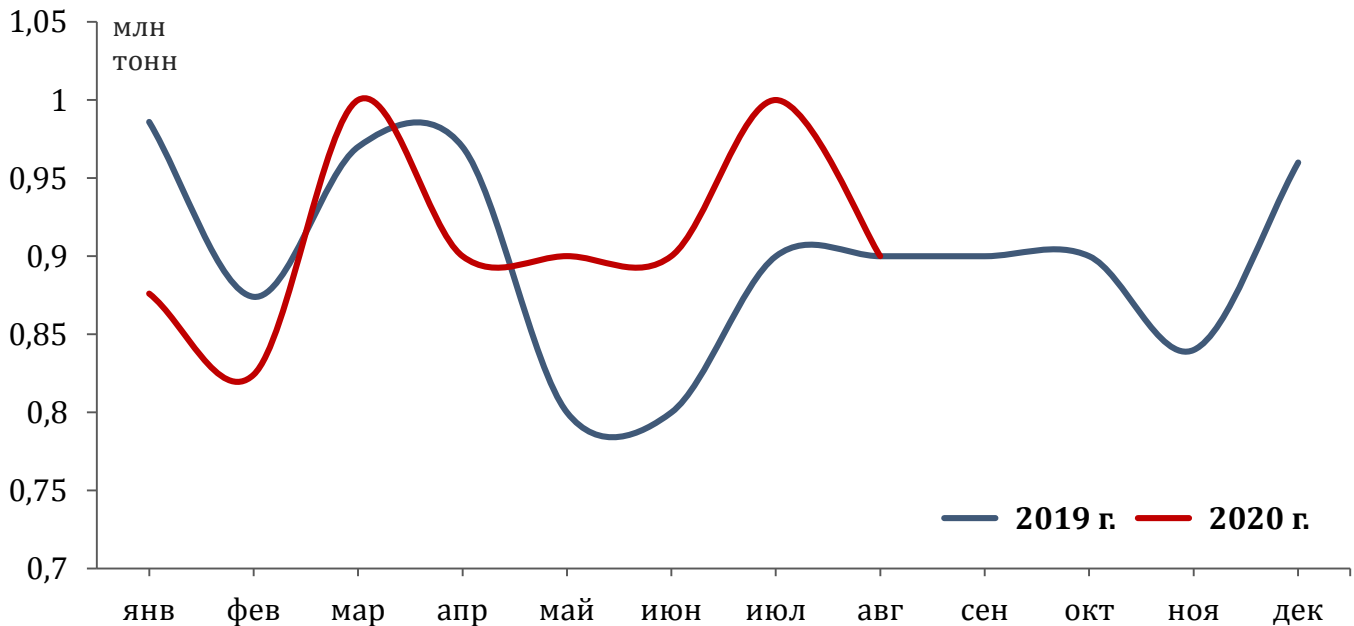


0,9 млн т | **0,0%** к августу 2019 г.
 погружено в августе 2020 г.

7,3 млн т | **+1,3%** к январю-августу 2019 г.
 погружено в январе-августе 2020 г.

18,0 тыс. ед.
 погружено вагонов* в августе 2020 г.

Кокс

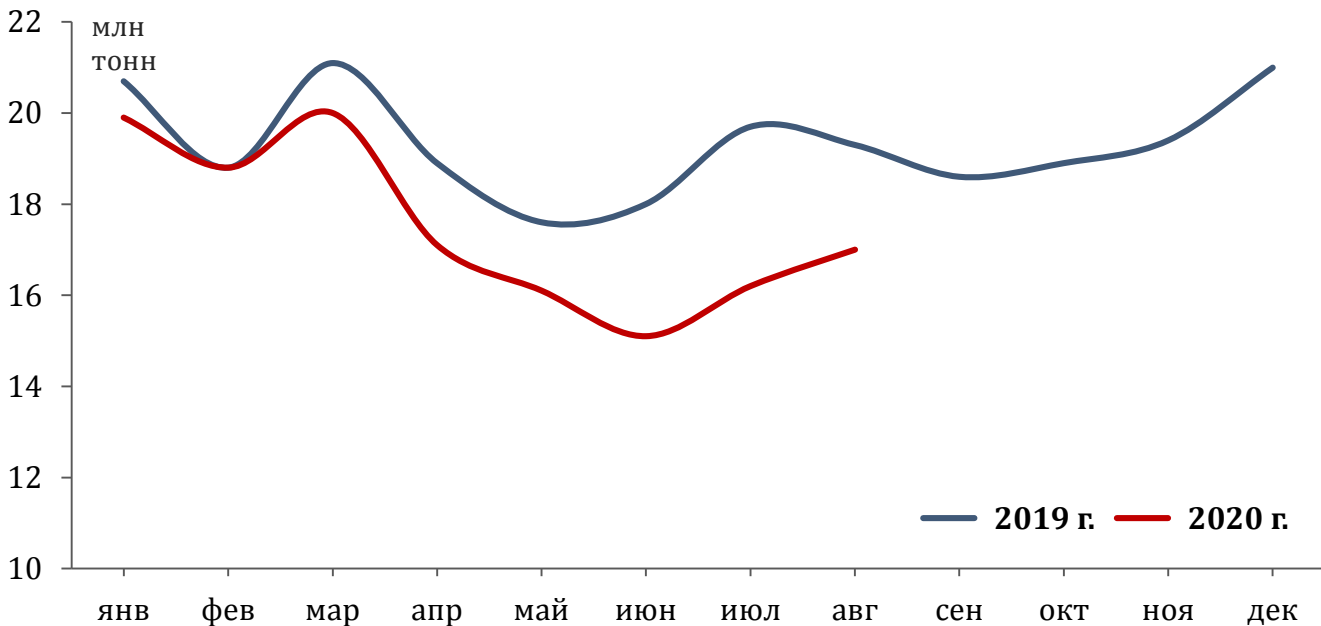
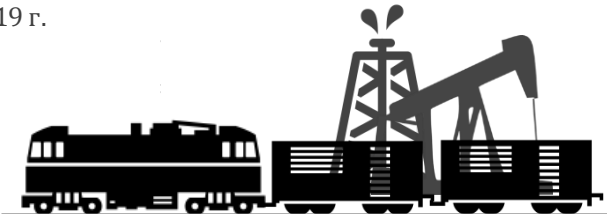


17,0 млн т | **-11,9%** к августу 2019 г.
 погружено в августе 2020 г.

140,2 млн т | **-9,0%** к январю-августу 2019 г.
 погружено в январе-августе 2020 г.

293,0 тыс. ед.
 погружено вагонов* в августе 2020 г.

Нефть и нефтепродукты

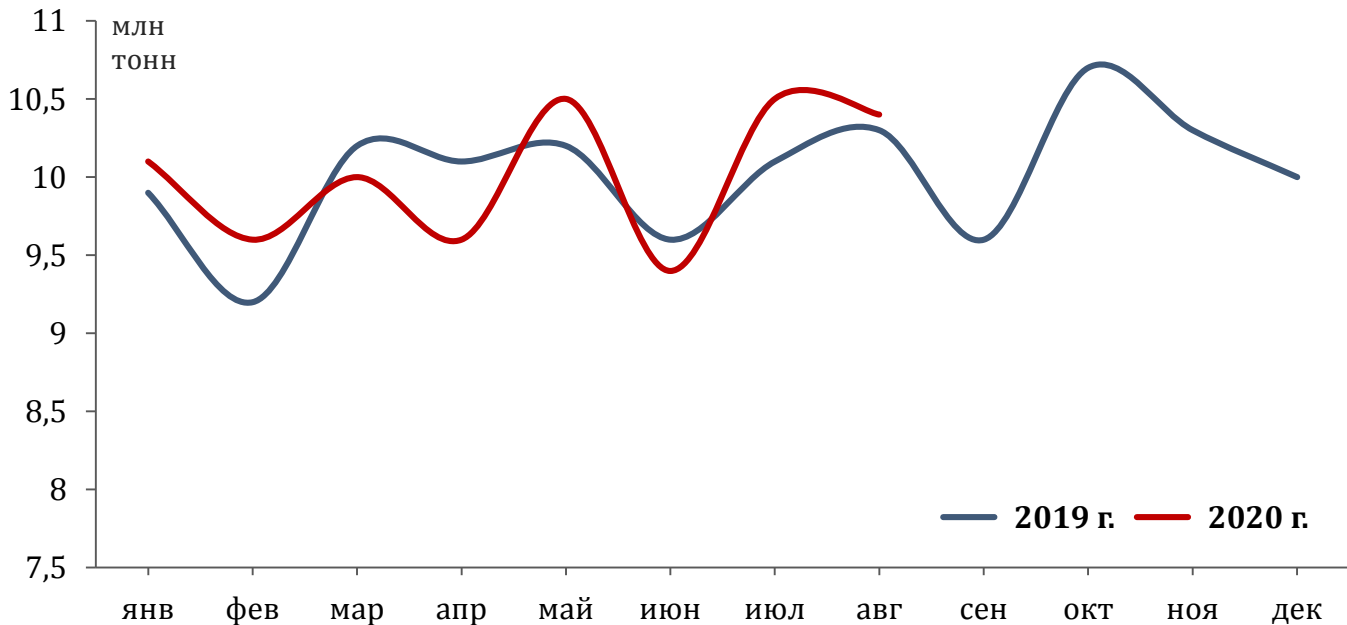


10,4 млн т | **+1,0%** к августу 2019 г.
 погружено в августе 2020 г.

80,1 млн т | **+0,7%** к январю-августу 2019 г.
 погружено в январе-августе 2020 г.

149,0 тыс. ед.
 погружено вагонов* в августе 2020 г.

Железная руда

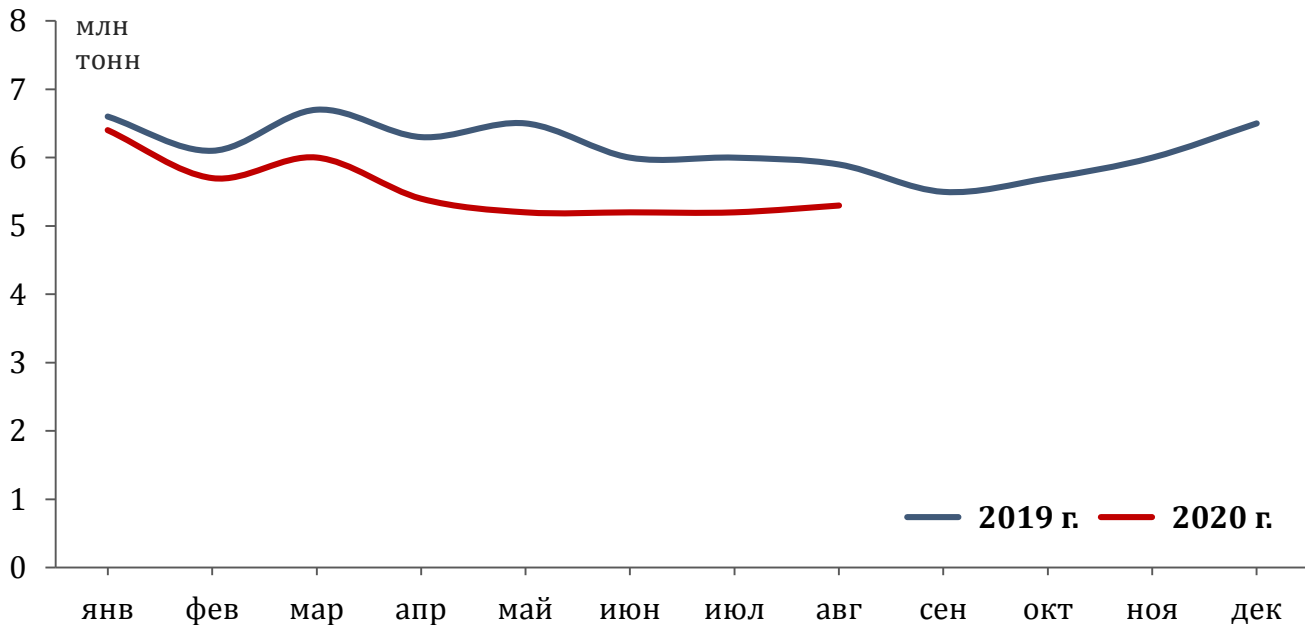


5,3 млн т | **-10,2%** к августу 2019 г.
 погружено в августе 2020 г.

44,4 млн т | **-11,4%** к январю-августу 2019 г.
 погружено в январе-августе 2020 г.

83,0 тыс. ед.
 погружено вагонов* в августе 2020 г.

Черные металлы

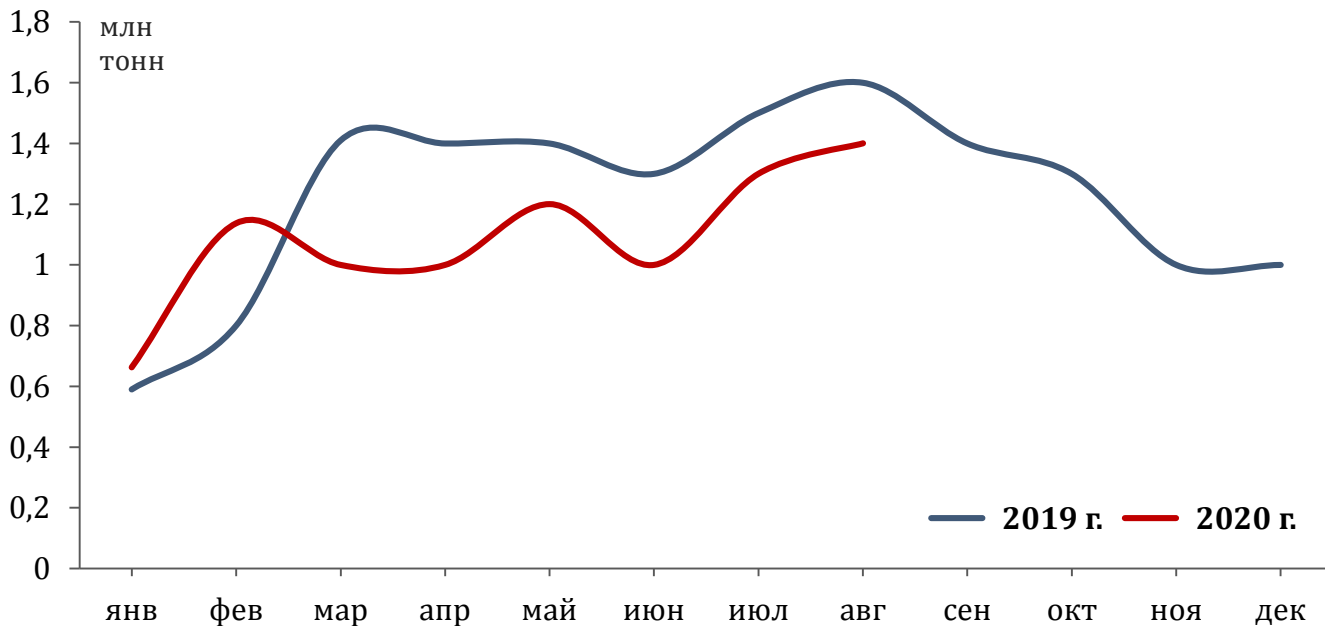


Лом

1,4 млн т | **-12,5%** к августу 2019 г.
 погружено в августе 2020 г.

8,7 млн т | **-13,3%** к январю-августу 2019 г.
 погружено в январе-августе 2020 г.

23,0 тыс. ед.
 погружено вагонов* в августе 2020 г.

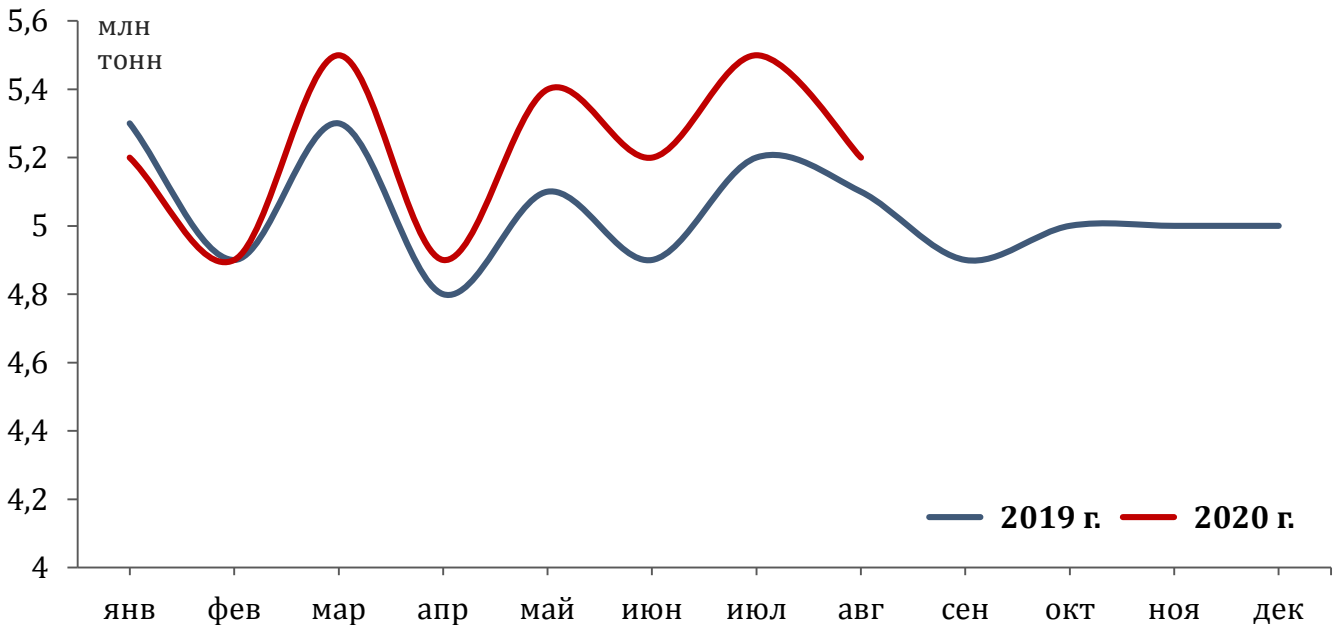


Удобрения

5,2 млн т | **+2,0%** к августу 2019 г.
 погружено в августе 2020 г.

41,8 млн т | **+2,9%** к январю-августу 2019 г.
 погружено в январе-августе 2020 г.

76,0 тыс. ед.
 погружено вагонов* в августе 2020 г.

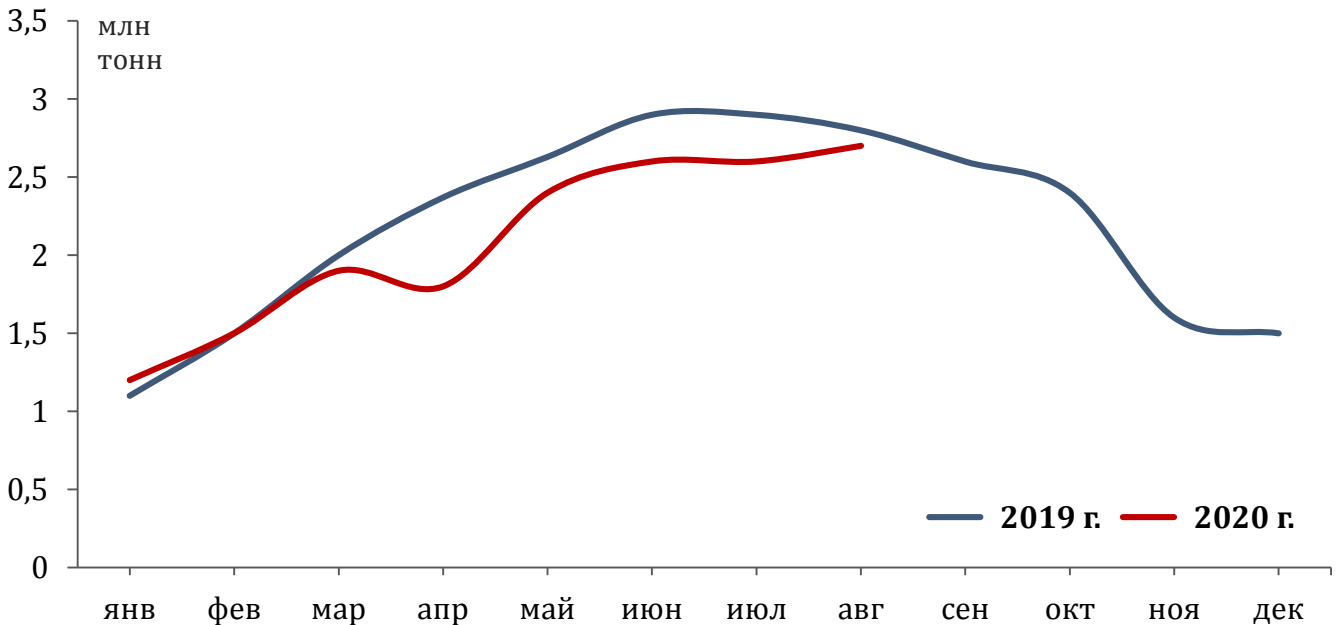


2,7 млн т | **-3,6%** к августу 2019 г.
 погружено в августе 2020 г.

16,7 млн т | **-8,0%** к январю-августу 2019 г.
 погружено в январе-августе 2020 г.

40,0 тыс. ед.
 погружено вагонов* в августе 2020 г.

Цемент

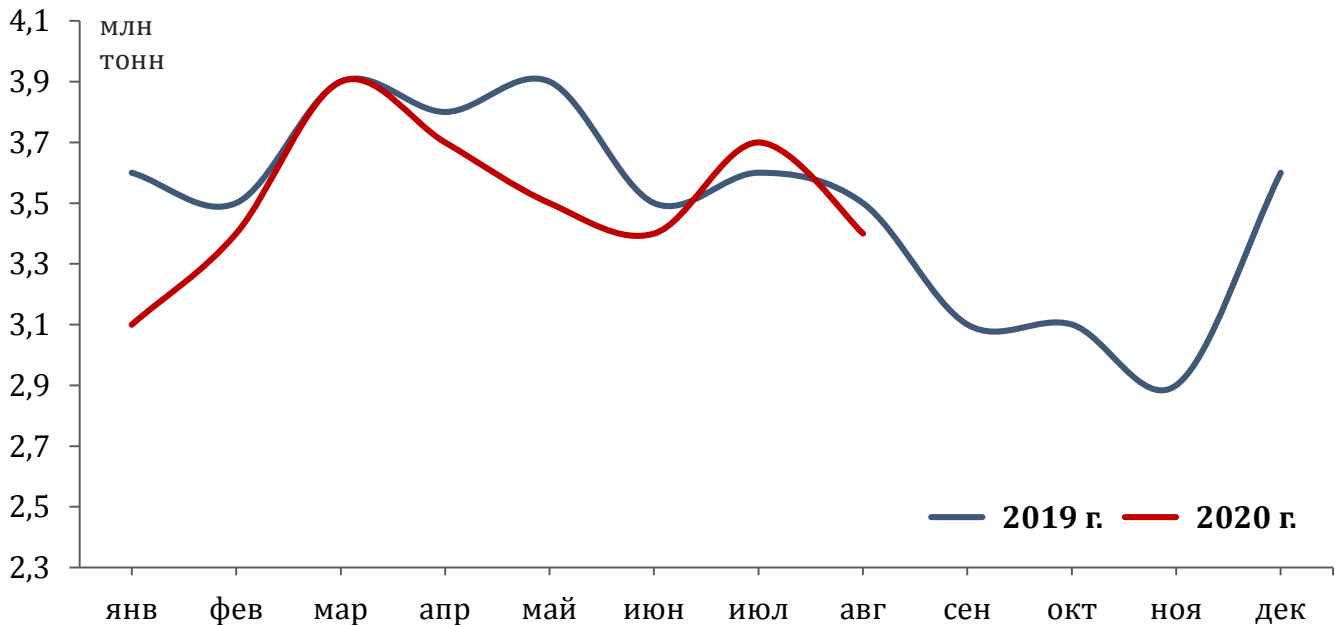


3,4 млн т | **-2,9%** к августу 2019 г.
 погружено в августе 2020 г.

Лесные грузы

28,1 млн т | **-3,9%** к январю-августу 2019 г.
 погружено в январе-августе 2020 г.

58,0 тыс. ед.
 погружено вагонов* в августе 2020 г.

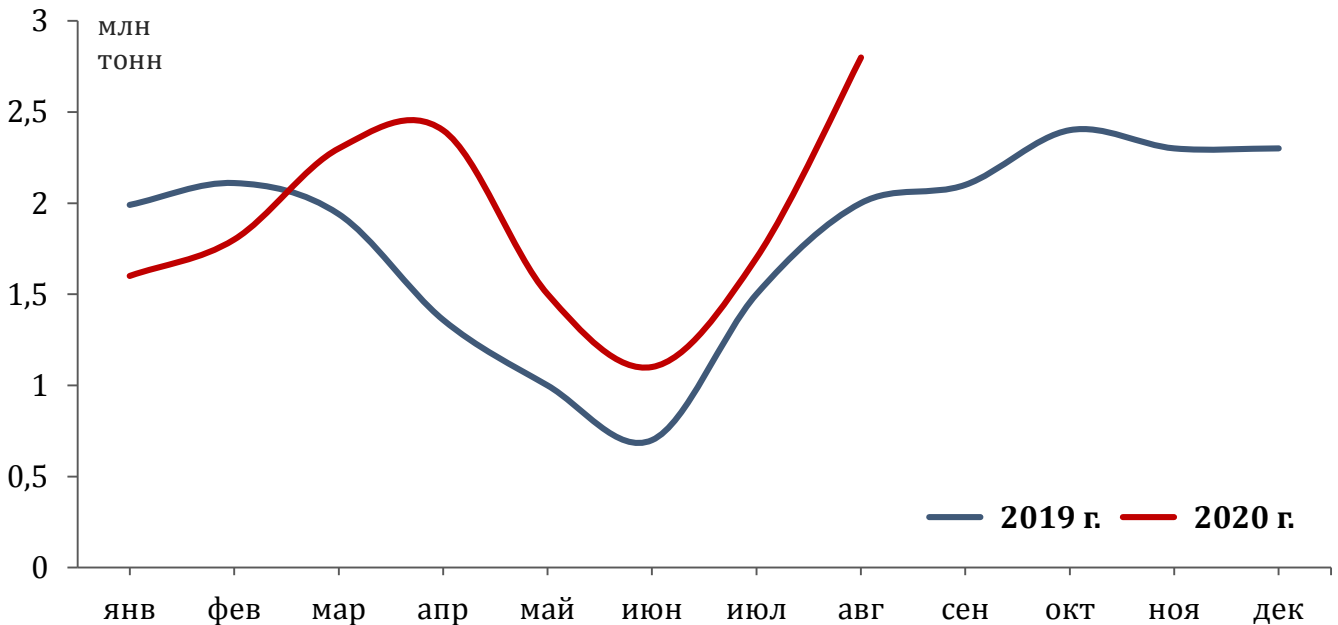


Зерно

2,8 млн т | **+40,0%** к августу 2019 г.
 погружено в августе 2020 г.

15,2 млн т | **+20,6%** к январю-августу 2019 г.
 погружено в январе-августе 2020 г.

41,0 тыс. ед.
 погружено вагонов* в августе 2020 г.

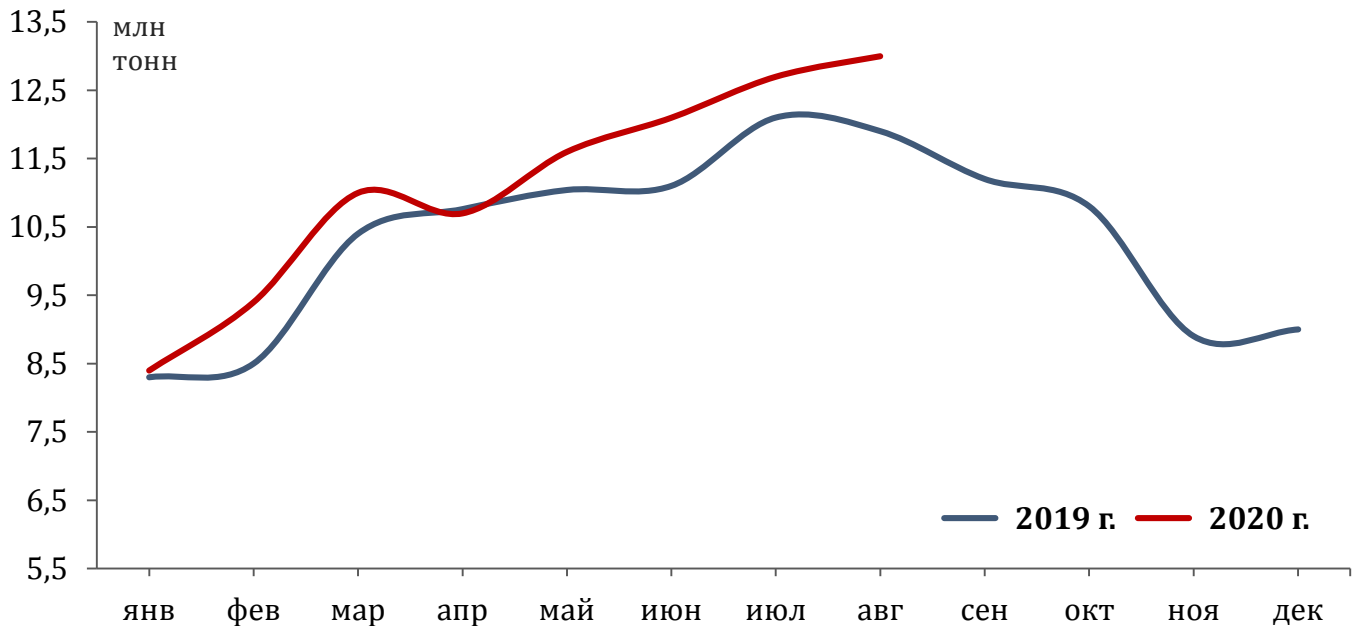


13,0 млн т | **+9,2%** к августу 2019 г.
погружено в августе 2020 г.

88,9 млн т | **+5,7%** к январю-августу 2019 г.
погружено в январе-августе 2020 г.

194,0 тыс. ед.
погружено вагонов* в августе 2020 г.

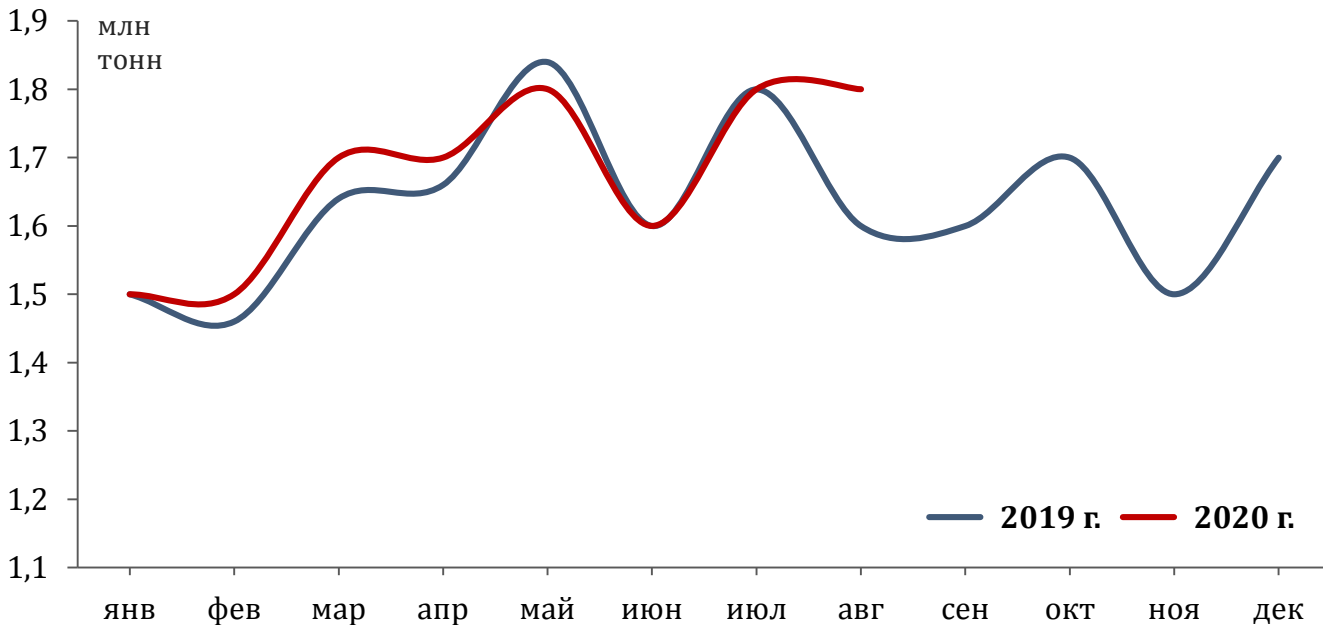
Строительные материалы



1,8 МЛН Т | **+12,5%** к августу 2019 г.
погружено в августе 2020 г.

13,4 МЛН Т | **+2,5%** к январю-августу 2019 г.
погружено в январе-августе 2020 г.

27,0 тыс. ед.
погружено вагонов* в августе 2020 г.

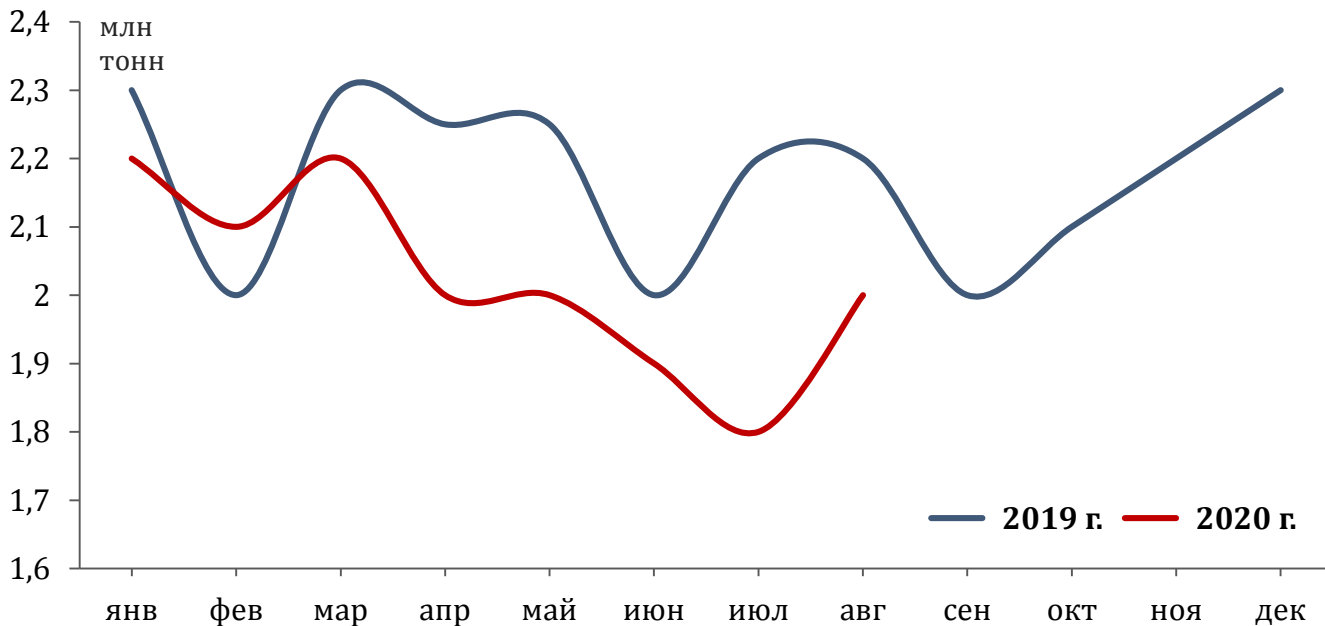


2,0 млн т | **-9,1%** к августу 2019 г.
 погружено в августе 2020 г.

16,2 млн т | **-7,3%** к январю-августу 2019 г.
 погружено в январе-августе 2020 г.

35,0 тыс. ед.
 погружено вагонов* в августе 2020 г.

Химикаты и сода

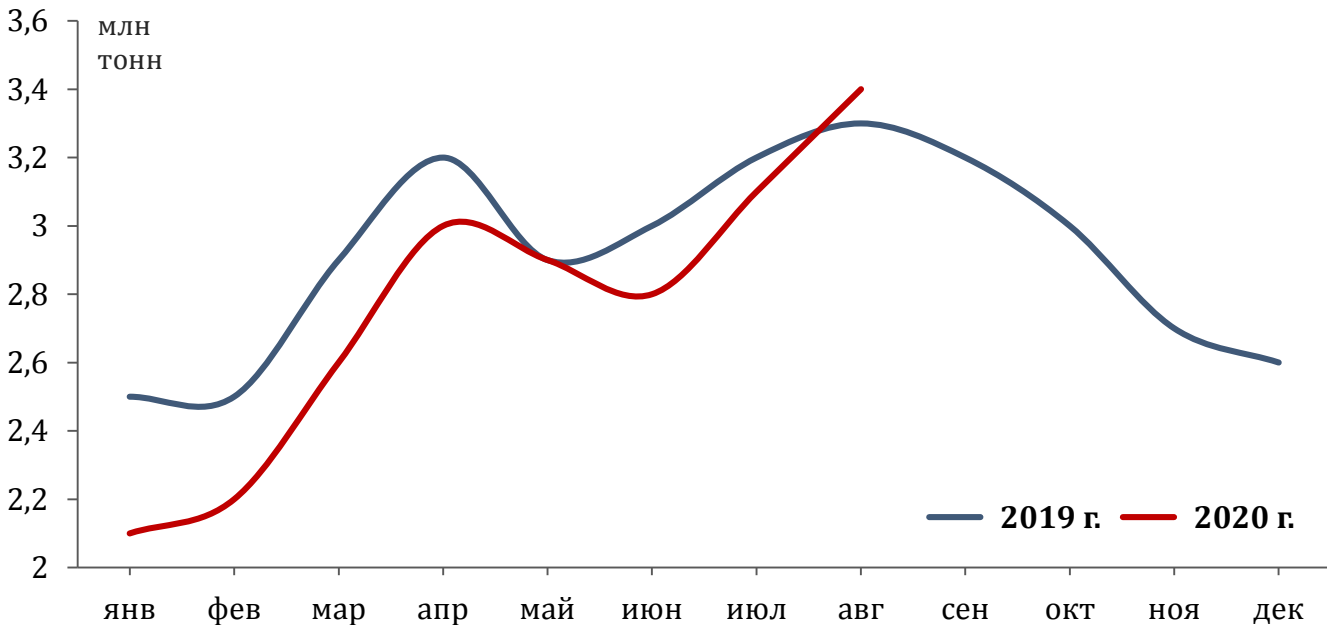


Промышленное сырье

3,4 млн т | **+3,0%** к августу 2019 г.
 погружено в августе 2020 г.

22,1 млн т | **-5,9%** к январю-августу 2019 г.
 погружено в январе-августе 2020 г.

51,0 тыс. ед.
 погружено вагонов* в августе 2020 г.



Прочие грузы

8,7 МЛН Т | **+4,8%** к августу 2019 г.
 погружено в августе 2020 г.

67,7 МЛН Т | **+4,8%** к январю-августу 2019 г.
 погружено в январе-августе 2020 г.

224,0 тыс. ед.
 погружено вагонов* в августе 2020 г.

